



INFORMATIONS SUR LE PRODUIT	
Taille des bûches standard	45 (50 max.)
Garantie*	5 ans
Dimensions L x H x P (cm)	65 x 53 x 41,5
Poids brut	97 Kg
Poids net	78 Kg
PERFORMANCES DE PRODUIT	
Puissance nominale	6 Kw
Gamme de puissance	3 à 10 kW
Rendement	78%
Emission de CO (13% O2)	0,1%
Double combustion	Oui
Ecodesign	Oui
Flamme Verte	7 étoiles

INSTALLATION ET DIMENSIONNEMENT	
Ø de buse de sortie de fumées	-
Raccordement des fumées	-
Buse de fumées	-
Température moyenne des fumées	242 °C
Débit massique des fumées	7,5 g/s
Dépression à la buse pour dimensionnement	12 Pa
Emission de CO ²	7,16%
Distance d'installation arrière	0 cm
Distance d'installation latérale	0 cm

* 2 ans pièces et 5 ans sur le corps de chauffe

ESTHÉTIQUE

- Porte en fonte pour une esthétique classique

MATÉRIAUX

- Corps de chauffe en acier
- Plaque d'âtre en fonte
- Grille en fonte

COMBUSTION

- Corps de chauffe performant.
- 2 turbines montées de série pour répartir la chaleur dans la pièce

UTILISATION

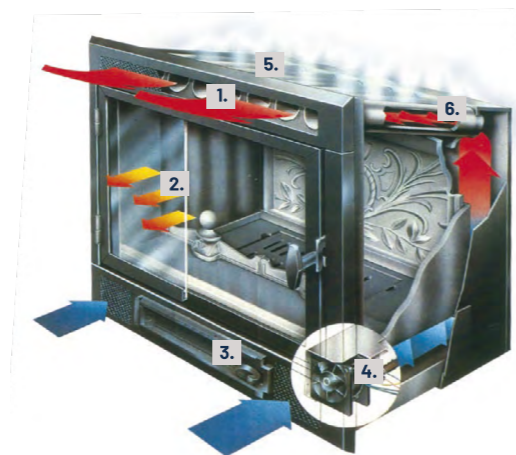
- Commande unique de réglage d'air pour maîtriser parfaitement la combustion
- Cendrier facilement accessible
- Porte à ouverture latérale
- Système "vitre propre"

INSTALLATION

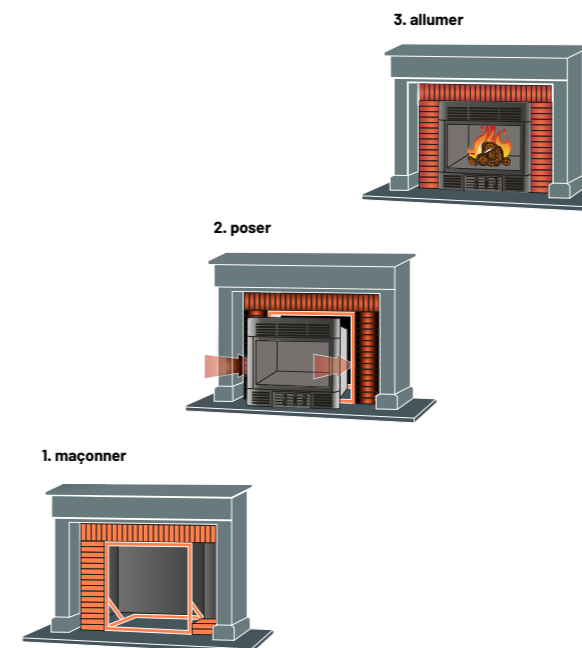
- Installation possible sans tubage en cheminée ouverte

OPTIONS

- Kit de protection pour poutre en bois



1. Sortie air chaud pulsé.
2. Porte en vitrocéramique avec système "vitre propre".
3. Cendrier grande contenance pour espacer les décrochages.
4. Entrée d'air frais emplacement des turbines.
5. Les fumées chaudes passent entre les tubes de l'échangeur et sont évacuées directement dans l'avaloir de votre ancienne cheminée ; lors de l'installation, il n'y a pas de travaux de raccordement à l'ancien Conduit.
6. L'utilisation des tubes pour la circulation d'air chaud assure la plus grande surface d'échange thermique et favorise un meilleur rendement. Le circuit d'air chaud est totalement indépendant du circuit des fumées de combustion.



VALAIS 650T
FR9011200B
EAN: 3760075412197

